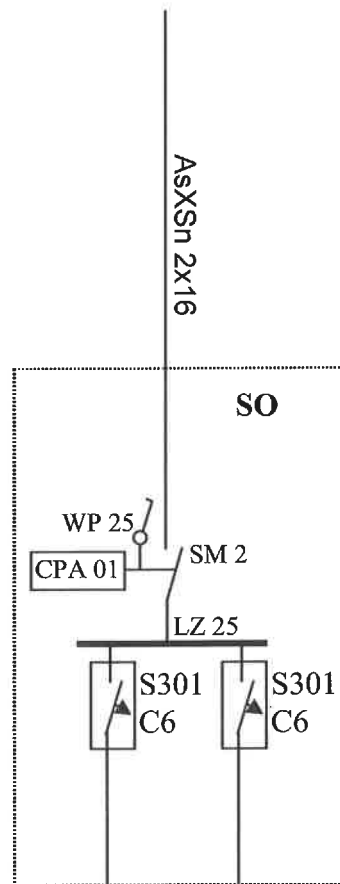



od ZK1e-1P-S



Obwód do słupa 44/3 AsXSn 2x35 YAKXs 4x35 Obwód do latarni A

mgr inż. KRZYSZTOF KOŁODZKA  
uprawnienia budowlane do projektowania  
bez ograniczeń w specjalności instalacyjnej  
w zakresie sieci, instalacji i urządzeń  
elektrycznych i elektroenergetycznych  
Nr ewid. 211/2007

KRZYSZTOF JANUSZ  
MGR INŻYNIER ELEKTRYK  
upr. do kierowania, nadzorowania i projektowania  
w specjalności instalacyjno-inżynierskiej  
w zakresie sieci i instalacji elektrycznych  
upr. A-WB-7366/160/91, Nr ewid. 111/342/89/0  
37-800 50 275 50 01. Inżynierska 5  
tel. 0-4 663 16 77

Stadium: <b>PT</b>	Obiekt, adres : <b>Droga gminna /ul. Rudzka/ w Buczu.</b> Inwestor: <b>Gmina Brzesko; Brzesko, ul. Głowackiego 51.</b>	Nr rys. <b>E2</b>
Temat, branża: <b>Budowa sieci kablowej oświetlenia ulicznego wraz z latarniami oraz budowa przewodu oświetlenia ulicznego na istn. sieci nn wraz z oprawami /jedn. ewid. Brzesko - teren wiejski, obręb ewid. Mokrzycka - Bucze, dz. 393, 320, 322, 323, 324, 325, 326, 327, 328, 329, 4904, 4908, 332, 333, 334, 4875/10, 4875/2, 337/2, 338, 339, 340, 341, 342, 4093/1, 4093/4/.</b>		Projektował : mgr inż. Krzysztof Janusz
Przedmiot rys. : <b>Schemat ideowy.</b>		Podpis : 
		Data : <b>11.2024</b>
		Skala : -----

-17-

